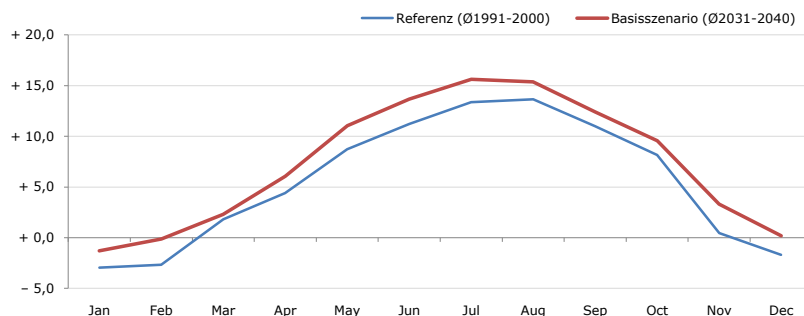


**Gemeindename:**  
 Gemeindegennzahl  
 Bezirk  
 Bundesland  
 Anzahl der Klimacluster

**Kötschach-Mauthen**  
 20307  
 Hermauer  
 Kärnten  
 6

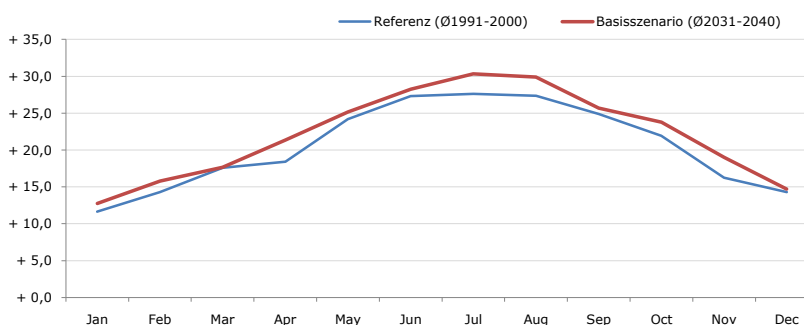


**Durchschnittstemperatur [°C]**



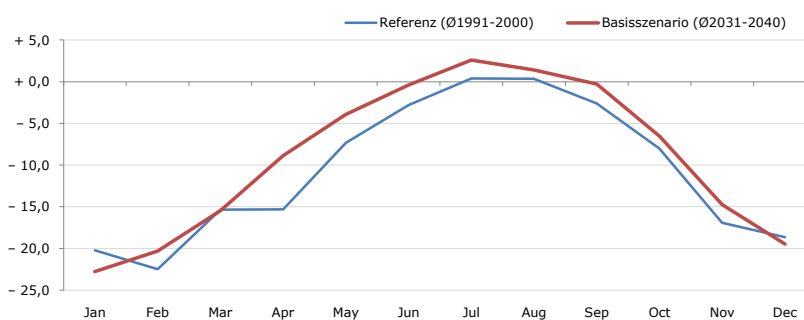
Average temperature [°C]	Jan	Feb	Mar	Apr	May	Jun	Jul	Aug	Sep	Oct	Nov	Dec	Jahr
Referenz (Ø1991-2000)	- 3,0	- 2,7	+ 1,8	+ 4,4	+ 8,7	+ 11,2	+ 13,4	+ 13,6	+ 11,0	+ 8,2	+ 0,5	- 1,7	<b>+ 5,5</b>
Basisszenario (Ø2031-2040)	- 1,3	- 0,1	+ 2,3	+ 6,1	+ 11,1	+ 13,7	+ 15,6	+ 15,4	+ 12,4	+ 9,6	+ 3,3	+ 0,2	<b>+ 7,4</b>

**Maximum Temperatur [°C]**



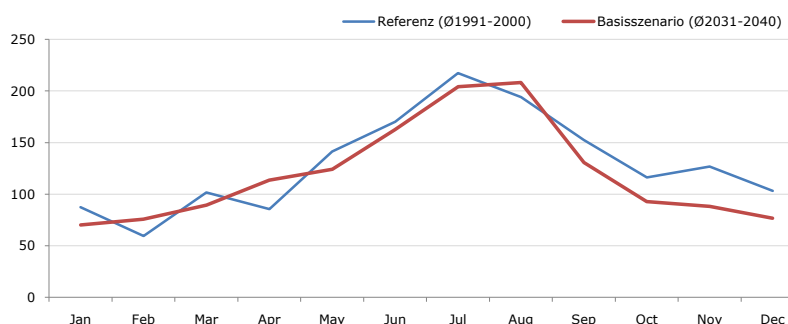
Maximum Temperatur [°C]	Jan	Feb	Mar	Apr	May	Jun	Jul	Aug	Sep	Oct	Nov	Dec	Jahr
Referenz (Ø1991-2000)	+ 11,7	+ 14,3	+ 17,6	+ 18,4	+ 24,2	+ 27,3	+ 27,6	+ 27,3	+ 24,9	+ 22,0	+ 16,2	+ 14,3	<b>+ 20,5</b>
Basisszenario (Ø2031-2040)	+ 12,7	+ 15,8	+ 17,6	+ 21,4	+ 25,2	+ 28,2	+ 30,3	+ 29,9	+ 25,7	+ 23,8	+ 19,0	+ 14,7	<b>+ 22,1</b>

**Minimum Temperatur [°C]**



Minimum Temperatur [°C]	Jan	Feb	Mar	Apr	May	Jun	Jul	Aug	Sep	Oct	Nov	Dec	Jahr
Referenz (Ø1991-2000)	- 20,2	- 22,5	- 15,4	- 15,3	- 7,3	- 2,8	+ 0,4	+ 0,4	- 2,6	- 8,0	- 16,9	- 18,6	<b>- 10,7</b>
Basisszenario (Ø2031-2040)	- 22,8	- 20,3	- 15,5	- 8,9	- 3,9	- 0,4	+ 2,6	+ 1,4	- 0,3	- 6,5	- 14,8	- 19,5	<b>- 9,0</b>

**Niederschlag [mm]**



Niederschlag [mm]	Jan	Feb	Mar	Apr	May	Jun	Jul	Aug	Sep	Oct	Nov	Dec	Jahr
Referenz (Ø1991-2000)	87,4	59,6	101,7	85,6	141,5	170,1	217,2	194,0	152,5	116,3	126,7	103,2	<b>1555,7</b>
Basisszenario (Ø2031-2040)	70,1	75,9	89,5	113,7	124,1	162,6	204,1	208,1	130,6	92,8	88,3	76,9	<b>1436,7</b>

Q: Franziska Strauss, Herbert Formayer, Veronika Asamer, Erwin Schmid, 2010; Climate change data for Austria and the period 2008-2040 with one day and km2 resolution.

Ergebnisdarstellung: Dietmar Weinberger und Franz Sinabell, WIFO, www.wifo.ac.at.

Hinweise: Hervorgegangen aus dem Projekt "Werkzeuge für Modelle einer nachhaltigen Wirtschaft", im Rahmen der Programme proVISION und PFEIL10, finanziert vom Bundesministerium für Land- und Forstwirtschaft, Umwelt und Wasserwirtschaft.

Nähere Informationen: www.landnutzung.at

Referenz (Ø1991-2000): Klimabedingungen in der Periode 1991 bis 2000

Basisszenario (Ø2031-2040): Mittlerer Temperaturanstieg und gleichbleibende Niederschlagsverteilung