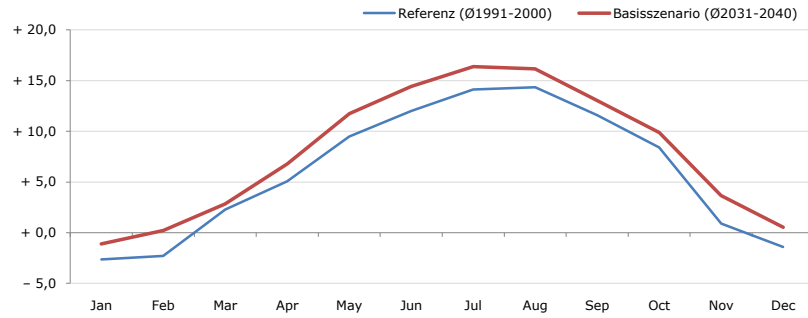


**Gemeindename:**  
Gemeindekennzahl  
Bezirk  
Bundesland  
Anzahl der Klimacluster

**Dellach**  
20302  
Herzog  
Kärnten  
5

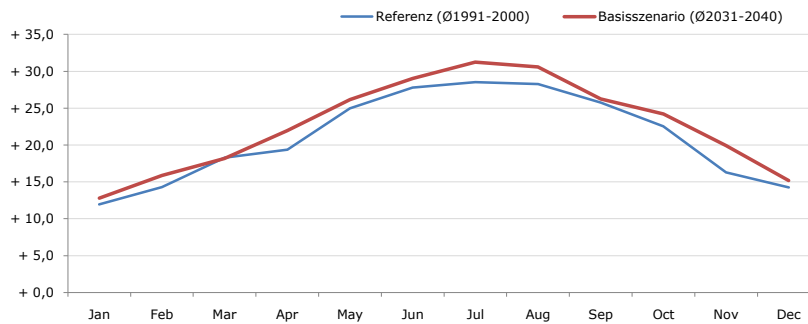


**Durchschnittstemperatur [°C]**



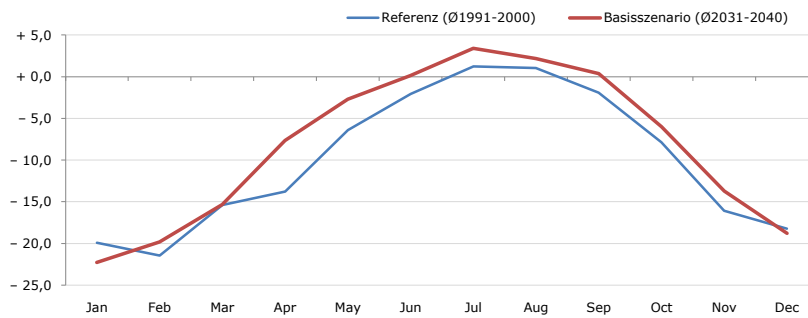
Average temperature [°C]	Jan	Feb	Mar	Apr	May	Jun	Jul	Aug	Sep	Oct	Nov	Dec	Jahr
Referenz (Ø1991-2000)	- 2,6	- 2,3	+ 2,3	+ 5,1	+ 9,5	+ 12,0	+ 14,1	+ 14,3	+ 11,6	+ 8,4	+ 0,9	- 1,4	<b>+ 6,0</b>
Basisszenario (Ø2031-2040)	- 1,1	+ 0,2	+ 2,8	+ 6,8	+ 11,7	+ 14,4	+ 16,4	+ 16,2	+ 13,0	+ 9,9	+ 3,7	+ 0,5	<b>+ 7,9</b>

**Maximum Temperatur [°C]**



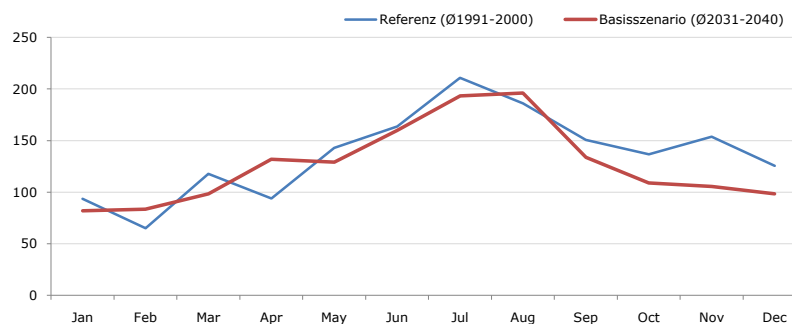
Maximum Temperatur [°C]	Jan	Feb	Mar	Apr	May	Jun	Jul	Aug	Sep	Oct	Nov	Dec	Jahr
Referenz (Ø1991-2000)	+ 12,0	+ 14,3	+ 18,3	+ 19,4	+ 25,0	+ 27,8	+ 28,5	+ 28,3	+ 25,7	+ 22,6	+ 16,3	+ 14,2	<b>+ 21,1</b>
Basisszenario (Ø2031-2040)	+ 12,8	+ 15,9	+ 18,2	+ 21,9	+ 26,2	+ 29,0	+ 31,2	+ 30,6	+ 26,2	+ 24,2	+ 19,9	+ 15,2	<b>+ 22,6</b>

**Minimum Temperatur [°C]**



Minimum Temperatur [°C]	Jan	Feb	Mar	Apr	May	Jun	Jul	Aug	Sep	Oct	Nov	Dec	Jahr
Referenz (Ø1991-2000)	- 19,9	- 21,5	- 15,4	- 13,8	- 6,4	- 2,1	+ 1,2	+ 1,0	- 1,9	- 7,9	- 16,1	- 18,2	<b>- 10,0</b>
Basisszenario (Ø2031-2040)	- 22,3	- 19,8	- 15,3	- 7,7	- 2,7	+ 0,1	+ 3,4	+ 2,2	+ 0,4	- 6,0	- 13,7	- 18,8	<b>- 8,3</b>

**Niederschlag [mm]**



Niederschlag [mm]	Jan	Feb	Mar	Apr	May	Jun	Jul	Aug	Sep	Oct	Nov	Dec	Jahr
Referenz (Ø1991-2000)	93,5	65,2	117,9	93,8	142,8	163,8	210,7	186,1	150,7	136,6	153,7	125,5	<b>1640,2</b>
Basisszenario (Ø2031-2040)	82,1	83,6	98,3	132,0	129,2	159,8	193,2	196,0	133,8	109,0	105,6	98,4	<b>1521,1</b>

Q: Franziska Strauss, Herbert Formayer, Veronika Asamer, Erwin Schmid, 2010; Climate change data for Austria and the period 2008-2040 with one day and km2 resolution.

Ergebnisdarstellung: Dietmar Weinberger und Franz Sinabell, WIFO, www.wifo.ac.at.

Hinweise: Hervorgegangen aus dem Projekt "Werkzeuge für Modelle einer nachhaltigen Wirtschaft", im Rahmen der Programme proVISION und PFEIL10, finanziert vom Bundesministerium für Land- und Forstwirtschaft, Umwelt und Wasserwirtschaft.

Nähere Informationen: www.landnutzung.at

Referenz (Ø1991-2000): Klimabedingungen in der Periode 1991 bis 2000

Basisszenario (Ø2031-2040): Mittlerer Temperaturanstieg und gleichbleibende Niederschlagsverteilung