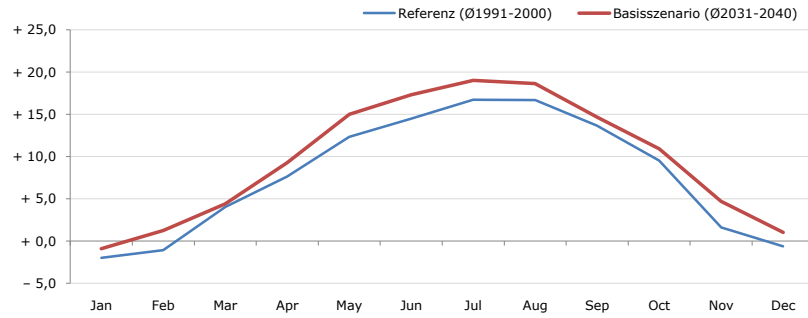


Gemeindename:
 Gemeindegennzahl
 Bezirk
 Bundesland
 Anzahl der Klimacluster

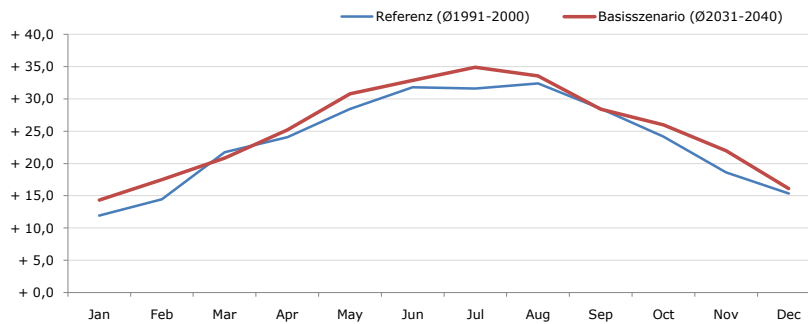
Villach
 20201
 Villach (Stadt)
 Kärnten
 7

Durchschnittstemperatur [°C]



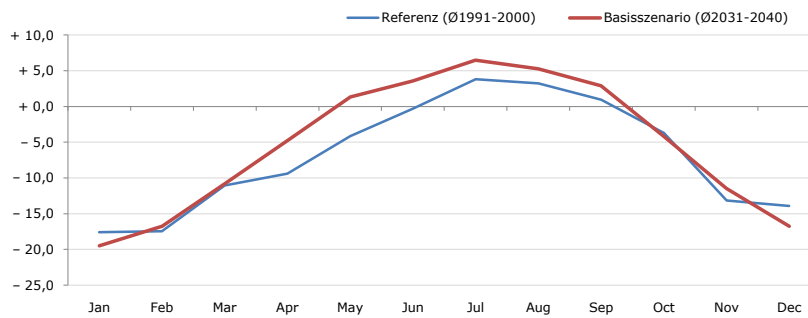
Average temperature [°C]	Jan	Feb	Mar	Apr	May	Jun	Jul	Aug	Sep	Oct	Nov	Dec	Jahr
Referenz (Ø1991-2000)	- 2,0	- 1,1	+ 4,0	+ 7,7	+ 12,4	+ 14,5	+ 16,7	+ 16,7	+ 13,7	+ 9,5	+ 1,6	- 0,6	+ 7,8
Basisszenario (Ø2031-2040)	- 0,9	+ 1,3	+ 4,4	+ 9,3	+ 15,0	+ 17,3	+ 19,0	+ 18,7	+ 14,7	+ 10,9	+ 4,7	+ 1,1	+ 9,7

Maximum Temperatur [°C]



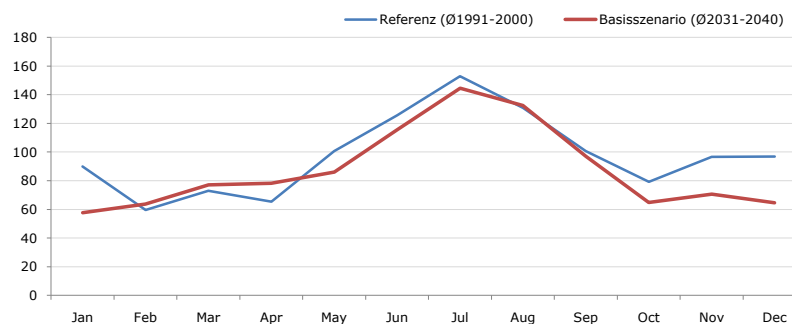
Maximum Temperatur [°C]	Jan	Feb	Mar	Apr	May	Jun	Jul	Aug	Sep	Oct	Nov	Dec	Jahr
Referenz (Ø1991-2000)	+ 11,9	+ 14,5	+ 21,7	+ 24,1	+ 28,4	+ 31,8	+ 31,6	+ 32,4	+ 28,5	+ 24,2	+ 18,6	+ 15,3	+ 23,6
Basisszenario (Ø2031-2040)	+ 14,3	+ 17,5	+ 20,8	+ 25,2	+ 30,8	+ 32,9	+ 34,9	+ 33,6	+ 28,4	+ 26,0	+ 22,0	+ 16,1	+ 25,3

Minimum Temperatur [°C]



Minimum Temperatur [°C]	Jan	Feb	Mar	Apr	May	Jun	Jul	Aug	Sep	Oct	Nov	Dec	Jahr
Referenz (Ø1991-2000)	- 17,6	- 17,5	- 11,1	- 9,4	- 4,1	- 0,3	+ 3,8	+ 3,2	+ 0,9	- 3,7	- 13,2	- 13,9	- 6,8
Basisszenario (Ø2031-2040)	- 19,5	- 16,8	- 10,8	- 4,8	+ 1,3	+ 3,6	+ 6,5	+ 5,3	+ 2,9	- 4,2	- 11,5	- 16,8	- 5,3

Niederschlag [mm]



Niederschlag [mm]	Jan	Feb	Mar	Apr	May	Jun	Jul	Aug	Sep	Oct	Nov	Dec	Jahr
Referenz (Ø1991-2000)	89,9	59,5	73,0	65,3	100,8	125,6	153,0	130,7	100,7	79,2	96,6	96,8	1171,0
Basisszenario (Ø2031-2040)	57,8	63,8	77,2	78,3	86,0	115,5	144,5	132,5	97,1	64,9	70,6	64,6	1052,7

Q: Franziska Strauss, Herbert Formayer, Veronika Asamer, Erwin Schmid, 2010; Climate change data for Austria and the period 2008-2040 with one day and km2 resolution.

Ergebnisdarstellung: Dietmar Weinberger und Franz Sinabell, WIFO, www.wifo.ac.at.

Hinweise: Hervorgegangen aus dem Projekt "Werkzeuge für Modelle einer nachhaltigen Wirtschaft", im Rahmen der Programme proVISION und PFEIL10, finanziert vom Bundesministerium für Land- und Forstwirtschaft, Umwelt und Wasserwirtschaft.

Nähere Informationen: www.landnutzung.at

Referenz (Ø1991-2000): Klimabedingungen in der Periode 1991 bis 2000

Basisszenario (Ø2031-2040): Mittlerer Temperaturanstieg und gleichbleibende Niederschlagsverteilung