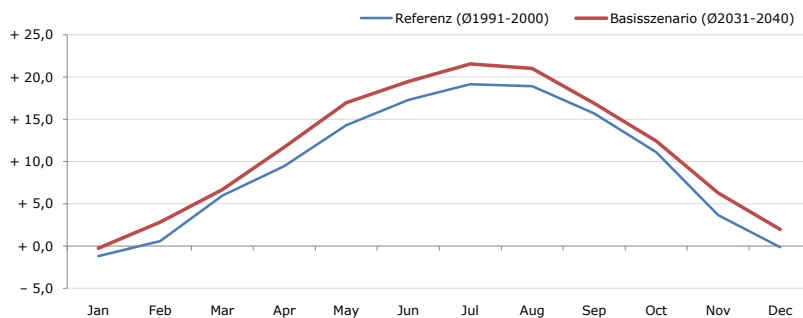


Gemeindename:
 Gemeindegennzahl
 Bezirk
 Bundesland
 Anzahl der Klimacluster

Wiesfleck
 10927
 Oberwart
 Burgenland
 3

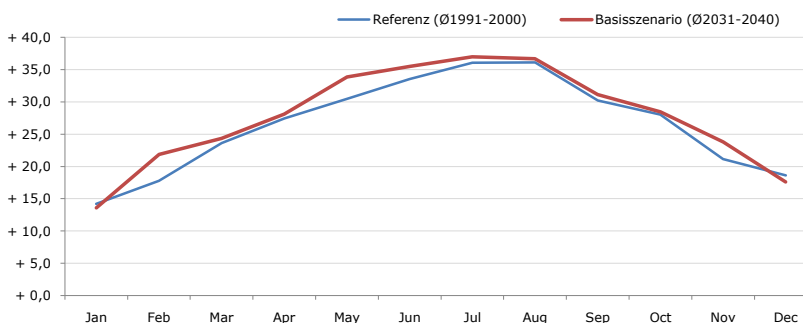


Durchschnittstemperatur [°C]



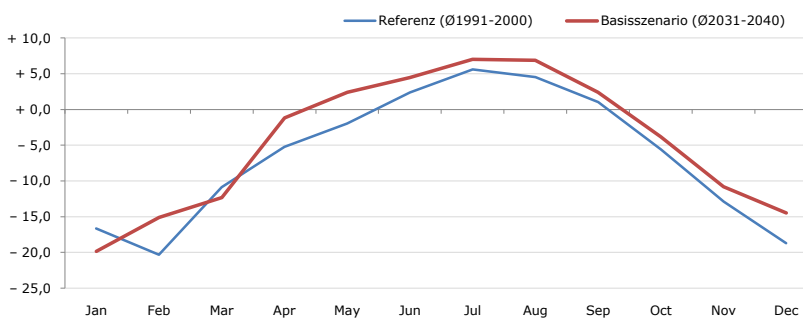
Average temperature [°C]	Jan	Feb	Mar	Apr	May	Jun	Jul	Aug	Sep	Oct	Nov	Dec	Jahr
Referenz (Ø1991-2000)	- 1,2	+ 0,6	+ 6,0	+ 9,5	+ 14,3	+ 17,3	+ 19,1	+ 18,9	+ 15,7	+ 11,1	+ 3,7	- 0,1	+ 9,6
Basisszenario (Ø2031-2040)	- 0,2	+ 2,9	+ 6,7	+ 11,7	+ 17,0	+ 19,5	+ 21,6	+ 21,0	+ 16,9	+ 12,4	+ 6,3	+ 2,0	+ 11,5

Maximum Temperatur [°C]



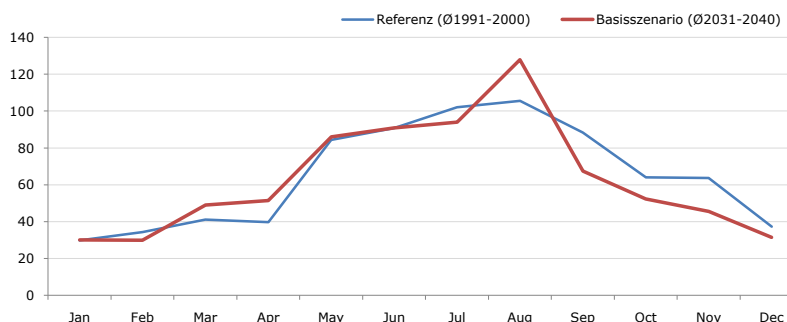
Maximum Temperatur [°C]	Jan	Feb	Mar	Apr	May	Jun	Jul	Aug	Sep	Oct	Nov	Dec	Jahr
Referenz (Ø1991-2000)	+ 14,2	+ 17,8	+ 23,6	+ 27,4	+ 30,5	+ 33,6	+ 36,1	+ 36,1	+ 30,2	+ 28,0	+ 21,2	+ 18,6	+ 26,5
Basisszenario (Ø2031-2040)	+ 13,6	+ 21,8	+ 24,4	+ 28,1	+ 33,8	+ 35,5	+ 37,0	+ 36,7	+ 31,2	+ 28,5	+ 23,8	+ 17,6	+ 27,7

Minimum Temperatur [°C]



Minimum Temperatur [°C]	Jan	Feb	Mar	Apr	May	Jun	Jul	Aug	Sep	Oct	Nov	Dec	Jahr
Referenz (Ø1991-2000)	- 16,6	- 20,4	- 10,9	- 5,3	- 2,0	+ 2,4	+ 5,6	+ 4,5	+ 1,1	- 5,6	- 12,9	- 18,7	- 6,5
Basisszenario (Ø2031-2040)	- 19,8	- 15,1	- 12,3	- 1,2	+ 2,4	+ 4,5	+ 7,0	+ 6,9	+ 2,4	- 3,8	- 10,8	- 14,5	- 4,5

Niederschlag [mm]



Niederschlag [mm]	Jan	Feb	Mar	Apr	May	Jun	Jul	Aug	Sep	Oct	Nov	Dec	Jahr
Referenz (Ø1991-2000)	29,8	34,3	41,1	39,8	84,4	90,8	102,1	105,6	88,4	64,1	63,6	37,3	781,3
Basisszenario (Ø2031-2040)	30,2	29,9	49,0	51,5	86,0	91,0	94,0	127,9	67,5	52,3	45,6	31,5	756,3

Q: Franziska Strauss, Herbert Formayer, Veronika Asamer, Erwin Schmid, 2010; Climate change data for Austria and the period 2008-2040 with one day and km2 resolution.
 Ergebnisdarstellung: Dietmar Weinberger und Franz Sinabell, WIFO, www.wifo.ac.at.
 Hinweise: Hervorgegangen aus dem Projekt "Werkzeuge für Modelle einer nachhaltigen Wirtschaft", im Rahmen der Programme proVISION und PFEIL10, finanziert vom Bundesministerium für Land- und Forstwirtschaft, Umwelt und Wasserwirtschaft.
 Nähere Informationen: www.landnutzung.at
 Referenz (Ø1991-2000): Klimabedingungen in der Periode 1991 bis 2000
 Basisszenario (Ø2031-2040): Mittlerer Temperaturanstieg und gleichbleibende Niederschlagsverteilung