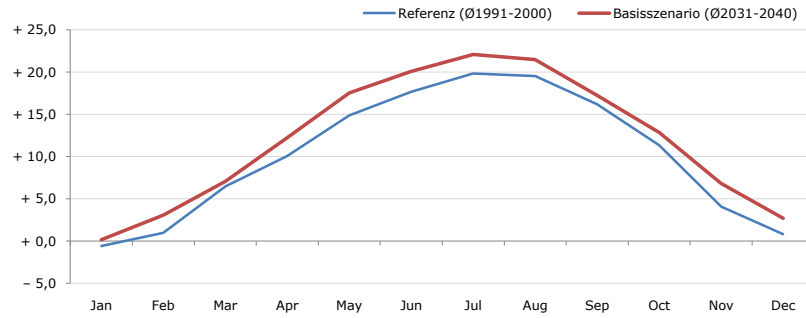


Gemeindename:
 Gemeindegennzahl
 Bezirk
 Bundesland
 Anzahl der Klimacluster

Mischendorf
 10914
 Oberwart
 Burgenland
 2

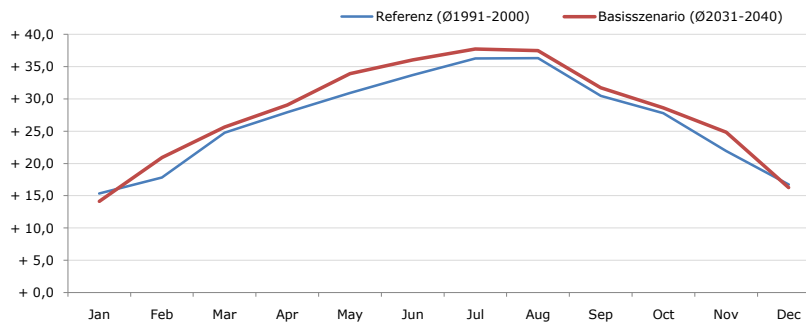


Durchschnittstemperatur [°C]



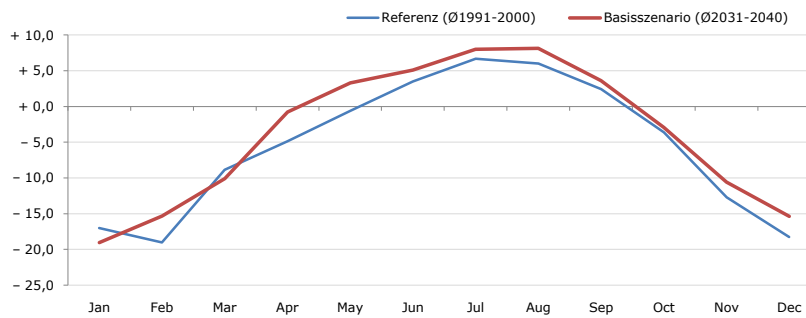
| Average temperature [°C] | Jan | Feb | Mar | Apr | May | Jun | Jul | Aug | Sep | Oct | Nov | Dec | Jahr |
|----------------------------|-------|-------|-------|--------|--------|--------|--------|--------|--------|--------|-------|-------|--------|
| Referenz (Ø1991-2000) | - 0,6 | + 1,0 | + 6,5 | + 10,1 | + 14,9 | + 17,7 | + 19,8 | + 19,5 | + 16,2 | + 11,4 | + 4,1 | + 0,8 | + 10,2 |
| Basisszenario (Ø2031-2040) | + 0,2 | + 3,1 | + 7,1 | + 12,3 | + 17,5 | + 20,1 | + 22,1 | + 21,5 | + 17,2 | + 12,9 | + 6,8 | + 2,7 | + 12,0 |

Maximum Temperatur [°C]



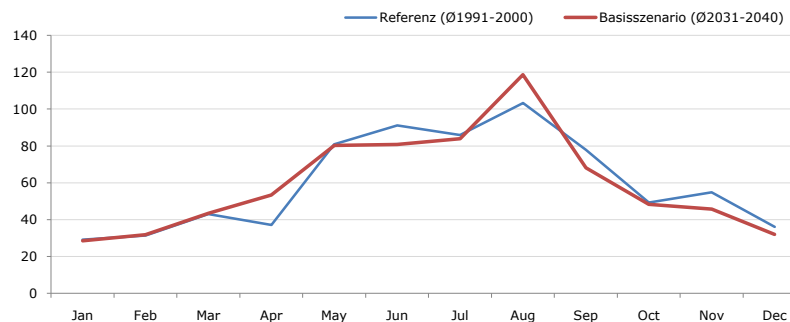
| Maximum Temperatur [°C] | Jan | Feb | Mar | Apr | May | Jun | Jul | Aug | Sep | Oct | Nov | Dec | Jahr |
|----------------------------|--------|--------|--------|--------|--------|--------|--------|--------|--------|--------|--------|--------|--------|
| Referenz (Ø1991-2000) | + 15,4 | + 17,8 | + 24,8 | + 27,9 | + 30,9 | + 33,7 | + 36,3 | + 36,3 | + 30,5 | + 27,8 | + 21,9 | + 16,7 | + 26,7 |
| Basisszenario (Ø2031-2040) | + 14,1 | + 20,9 | + 25,7 | + 29,0 | + 33,9 | + 36,1 | + 37,7 | + 37,5 | + 31,7 | + 28,6 | + 24,8 | + 16,2 | + 28,1 |

Minimum Temperatur [°C]



| Minimum Temperatur [°C] | Jan | Feb | Mar | Apr | May | Jun | Jul | Aug | Sep | Oct | Nov | Dec | Jahr |
|----------------------------|--------|--------|--------|-------|-------|-------|-------|-------|-------|-------|--------|--------|-------|
| Referenz (Ø1991-2000) | - 17,0 | - 19,0 | - 8,9 | - 4,9 | - 0,6 | + 3,5 | + 6,7 | + 6,0 | + 2,4 | - 3,6 | - 12,7 | - 18,3 | - 5,4 |
| Basisszenario (Ø2031-2040) | - 19,0 | - 15,3 | - 10,1 | - 0,8 | + 3,3 | + 5,1 | + 8,0 | + 8,1 | + 3,6 | - 2,9 | - 10,6 | - 15,4 | - 3,8 |

Niederschlag [mm]



| Niederschlag [mm] | Jan | Feb | Mar | Apr | May | Jun | Jul | Aug | Sep | Oct | Nov | Dec | Jahr |
|----------------------------|------|------|------|------|------|------|------|-------|------|------|------|------|-------|
| Referenz (Ø1991-2000) | 29,2 | 31,4 | 43,0 | 37,2 | 80,9 | 91,1 | 85,9 | 103,2 | 77,9 | 49,2 | 54,8 | 36,0 | 720,1 |
| Basisszenario (Ø2031-2040) | 28,5 | 31,8 | 43,4 | 53,4 | 80,3 | 80,8 | 83,9 | 118,6 | 68,2 | 48,4 | 45,7 | 32,1 | 714,8 |

Q: Franziska Strauss, Herbert Formayer, Veronika Asamer, Erwin Schmid, 2010; Climate change data for Austria and the period 2008-2040 with one day and km2 resolution.

Ergebnisdarstellung: Dietmar Weinberger und Franz Sinabell, WIFO, www.wifo.ac.at.

Hinweise: Hervorgegangen aus dem Projekt "Werkzeuge für Modelle einer nachhaltigen Wirtschaft", im Rahmen der Programme proVISION und PFEIL10, finanziert vom Bundesministerium für Land- und Forstwirtschaft, Umwelt und Wasserwirtschaft.

Nähere Informationen: www.landnutzung.at

Referenz (Ø1991-2000): Klimabedingungen in der Periode 1991 bis 2000

Basisszenario (Ø2031-2040): Mittlerer Temperaturanstieg und gleichbleibende Niederschlagsverteilung