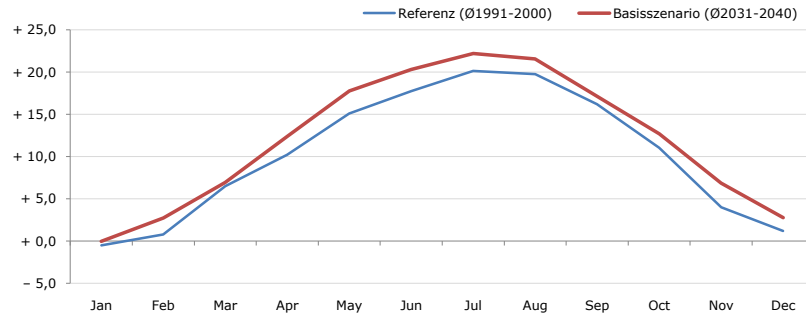


Gemeindename:
 Gemeindegennzahl
 Bezirk
 Bundesland
 Anzahl der Klimacluster

Hannersdorf
 10906
 Oberwart
 Burgenland
 3

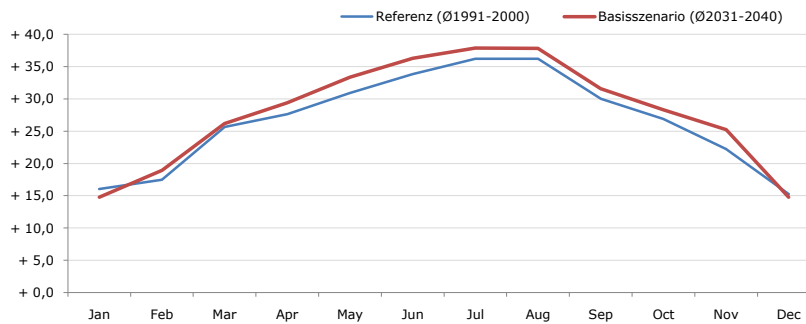


Durchschnittstemperatur [°C]



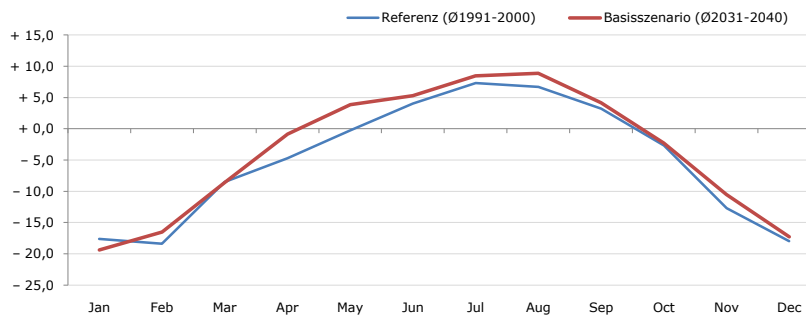
Average temperature [°C]	Jan	Feb	Mar	Apr	May	Jun	Jul	Aug	Sep	Oct	Nov	Dec	Jahr
Referenz (Ø1991-2000)	- 0,5	+ 0,8	+ 6,5	+ 10,2	+ 15,1	+ 17,8	+ 20,1	+ 19,7	+ 16,2	+ 11,1	+ 4,0	+ 1,2	+ 10,2
Basisszenario (Ø2031-2040)	- 0,0	+ 2,7	+ 7,0	+ 12,4	+ 17,8	+ 20,3	+ 22,2	+ 21,6	+ 17,1	+ 12,7	+ 6,9	+ 2,8	+ 12,0

Maximum Temperatur [°C]



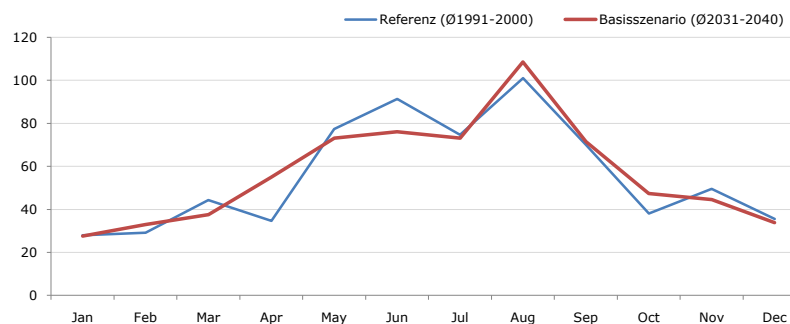
Maximum Temperatur [°C]	Jan	Feb	Mar	Apr	May	Jun	Jul	Aug	Sep	Oct	Nov	Dec	Jahr
Referenz (Ø1991-2000)	+ 16,0	+ 17,5	+ 25,6	+ 27,6	+ 30,9	+ 33,8	+ 36,2	+ 36,2	+ 30,0	+ 26,9	+ 22,2	+ 15,2	+ 26,6
Basisszenario (Ø2031-2040)	+ 14,8	+ 18,9	+ 26,2	+ 29,4	+ 33,4	+ 36,3	+ 37,9	+ 37,8	+ 31,6	+ 28,3	+ 25,2	+ 14,8	+ 27,9

Minimum Temperatur [°C]



Minimum Temperatur [°C]	Jan	Feb	Mar	Apr	May	Jun	Jul	Aug	Sep	Oct	Nov	Dec	Jahr
Referenz (Ø1991-2000)	- 17,6	- 18,4	- 8,5	- 4,7	- 0,3	+ 4,1	+ 7,3	+ 6,7	+ 3,2	- 2,7	- 12,7	- 18,0	- 5,0
Basisszenario (Ø2031-2040)	- 19,4	- 16,5	- 8,6	- 0,9	+ 3,9	+ 5,3	+ 8,5	+ 8,9	+ 4,2	- 2,3	- 10,5	- 17,3	- 3,7

Niederschlag [mm]



Niederschlag [mm]	Jan	Feb	Mar	Apr	May	Jun	Jul	Aug	Sep	Oct	Nov	Dec	Jahr
Referenz (Ø1991-2000)	27,9	29,1	44,3	34,6	77,4	91,4	74,7	101,1	70,0	38,2	49,6	35,5	673,9
Basisszenario (Ø2031-2040)	27,5	33,0	37,6	55,0	73,1	76,2	73,2	108,5	71,5	47,3	44,6	33,9	681,5

Q: Franziska Strauss, Herbert Formayer, Veronika Asamer, Erwin Schmid, 2010; Climate change data for Austria and the period 2008-2040 with one day and km2 resolution.

Ergebnisdarstellung: Dietmar Weinberger und Franz Sinabell, WIFO, www.wifo.ac.at.

Hinweise: Hervorgegangen aus dem Projekt "Werkzeuge für Modelle einer nachhaltigen Wirtschaft", im Rahmen der Programme proVISION und PFEIL10, finanziert vom Bundesministerium für Land- und Forstwirtschaft, Umwelt und Wasserwirtschaft.

Nähere Informationen: www.landnutzung.at

Referenz (Ø1991-2000): Klimabedingungen in der Periode 1991 bis 2000

Basisszenario (Ø2031-2040): Mittlerer Temperaturanstieg und gleichbleibende Niederschlagsverteilung