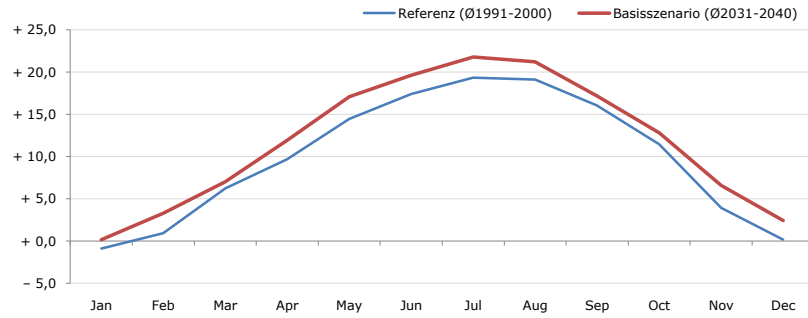


Gemeindename:
 Gemeindegennzahl
 Bezirk
 Bundesland
 Anzahl der Klimacluster

Grafenschachen
 10904
 Oberwart
 Burgenland
 2

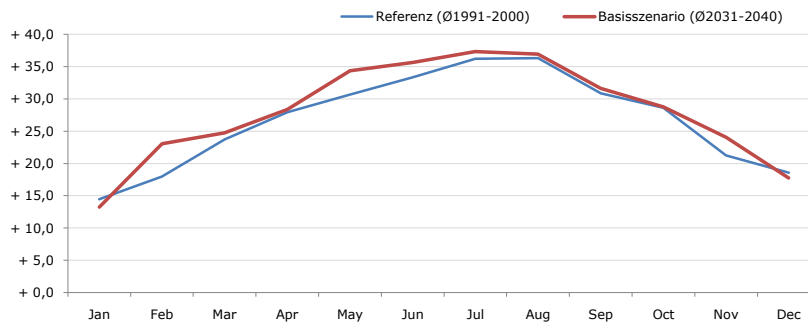


Durchschnittstemperatur [°C]



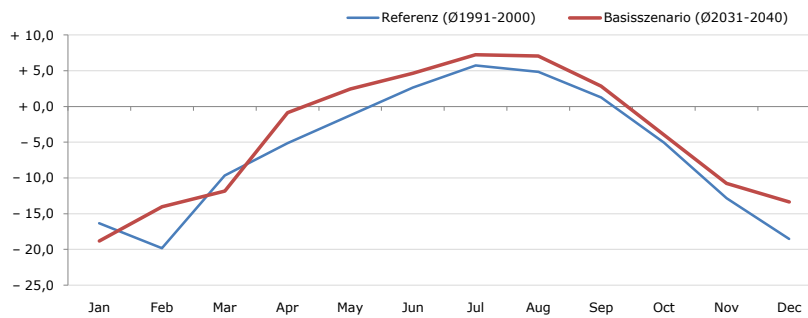
| Average temperature [°C] | Jan | Feb | Mar | Apr | May | Jun | Jul | Aug | Sep | Oct | Nov | Dec | Jahr |
|----------------------------|-------|-------|-------|--------|--------|--------|--------|--------|--------|--------|-------|-------|--------|
| Referenz (Ø1991-2000) | - 0,9 | + 1,0 | + 6,2 | + 9,7 | + 14,5 | + 17,4 | + 19,3 | + 19,1 | + 16,0 | + 11,5 | + 3,9 | + 0,2 | + 9,9 |
| Basisszenario (Ø2031-2040) | + 0,2 | + 3,3 | + 7,0 | + 11,9 | + 17,1 | + 19,6 | + 21,8 | + 21,2 | + 17,2 | + 12,8 | + 6,6 | + 2,4 | + 11,8 |

Maximum Temperatur [°C]



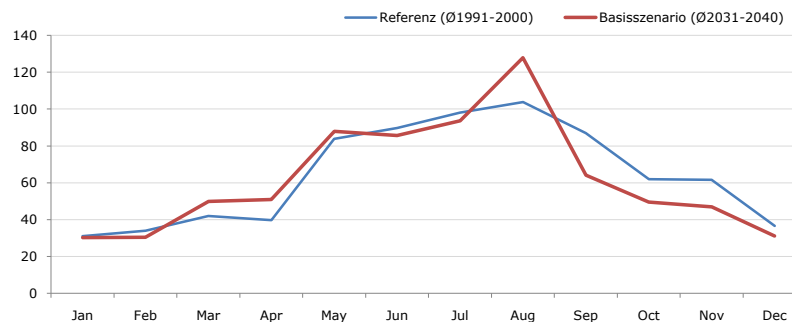
| Maximum Temperatur [°C] | Jan | Feb | Mar | Apr | May | Jun | Jul | Aug | Sep | Oct | Nov | Dec | Jahr |
|----------------------------|--------|--------|--------|--------|--------|--------|--------|--------|--------|--------|--------|--------|--------|
| Referenz (Ø1991-2000) | + 14,5 | + 18,0 | + 23,8 | + 28,0 | + 30,7 | + 33,4 | + 36,3 | + 36,4 | + 30,9 | + 28,7 | + 21,3 | + 18,6 | + 26,7 |
| Basisszenario (Ø2031-2040) | + 13,3 | + 23,1 | + 24,8 | + 28,4 | + 34,4 | + 35,7 | + 37,4 | + 37,0 | + 31,7 | + 28,8 | + 24,1 | + 17,8 | + 28,0 |

Minimum Temperatur [°C]



| Minimum Temperatur [°C] | Jan | Feb | Mar | Apr | May | Jun | Jul | Aug | Sep | Oct | Nov | Dec | Jahr |
|----------------------------|--------|--------|--------|-------|-------|-------|-------|-------|-------|-------|--------|--------|-------|
| Referenz (Ø1991-2000) | - 16,4 | - 19,9 | - 9,7 | - 5,2 | - 1,3 | + 2,7 | + 5,8 | + 4,9 | + 1,3 | - 5,1 | - 12,9 | - 18,6 | - 6,1 |
| Basisszenario (Ø2031-2040) | - 18,9 | - 14,1 | - 11,9 | - 0,9 | + 2,5 | + 4,7 | + 7,3 | + 7,1 | + 2,9 | - 4,0 | - 10,8 | - 13,4 | - 4,1 |

Niederschlag [mm]



| Niederschlag [mm] | Jan | Feb | Mar | Apr | May | Jun | Jul | Aug | Sep | Oct | Nov | Dec | Jahr |
|----------------------------|------|------|------|------|------|------|------|-------|------|------|------|------|-------|
| Referenz (Ø1991-2000) | 31,1 | 33,9 | 42,0 | 39,8 | 83,8 | 89,8 | 98,1 | 103,9 | 87,1 | 62,1 | 61,7 | 36,7 | 769,8 |
| Basisszenario (Ø2031-2040) | 30,3 | 30,4 | 49,8 | 51,0 | 88,0 | 85,6 | 93,6 | 127,8 | 64,2 | 49,6 | 46,9 | 31,1 | 748,5 |

Q: Franziska Strauss, Herbert Formayer, Veronika Asamer, Erwin Schmid, 2010; Climate change data for Austria and the period 2008-2040 with one day and km2 resolution.

Ergebnisdarstellung: Dietmar Weinberger und Franz Sinabell, WIFO, www.wifo.ac.at.

Hinweise: Hervorgegangen aus dem Projekt "Werkzeuge für Modelle einer nachhaltigen Wirtschaft", im Rahmen der Programme proVISION und PFEIL10, finanziert vom Bundesministerium für Land- und Forstwirtschaft, Umwelt und Wasserwirtschaft.

Nähere Informationen: www.landnutzung.at

Referenz (Ø1991-2000): Klimabedingungen in der Periode 1991 bis 2000

Basisszenario (Ø2031-2040): Mittlerer Temperaturanstieg und gleichbleibende Niederschlagsverteilung