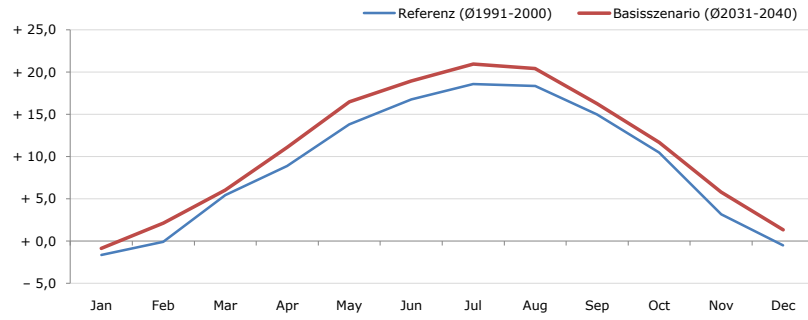


Gemeindename:
 Gemeindegennzahl
 Bezirk
 Bundesland
 Anzahl der Klimacluster

Bernstein
 10902
 Oberwart
 Burgenland
 4

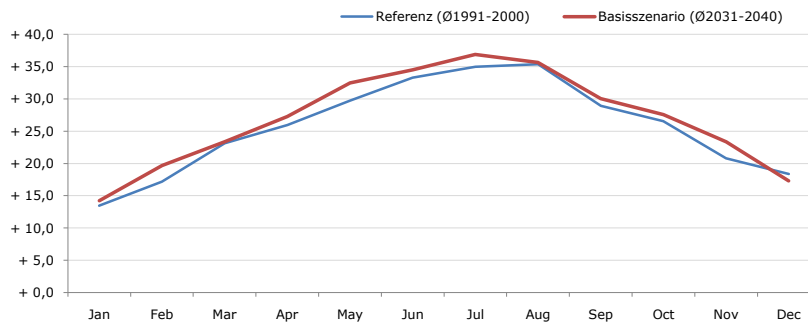


Durchschnittstemperatur [°C]



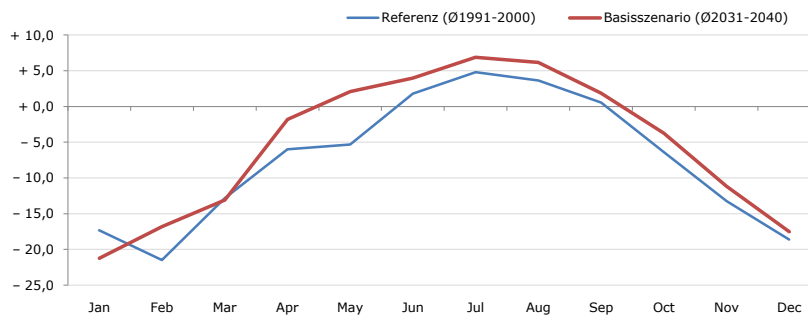
Average temperature [°C]	Jan	Feb	Mar	Apr	May	Jun	Jul	Aug	Sep	Oct	Nov	Dec	Jahr
Referenz (Ø1991-2000)	- 1,6	- 0,1	+ 5,5	+ 8,9	+ 13,8	+ 16,8	+ 18,6	+ 18,4	+ 15,0	+ 10,5	+ 3,2	- 0,5	+ 9,1
Basisszenario (Ø2031-2040)	- 0,8	+ 2,1	+ 6,0	+ 11,1	+ 16,5	+ 19,0	+ 21,0	+ 20,4	+ 16,3	+ 11,7	+ 5,8	+ 1,3	+ 10,9

Maximum Temperatur [°C]



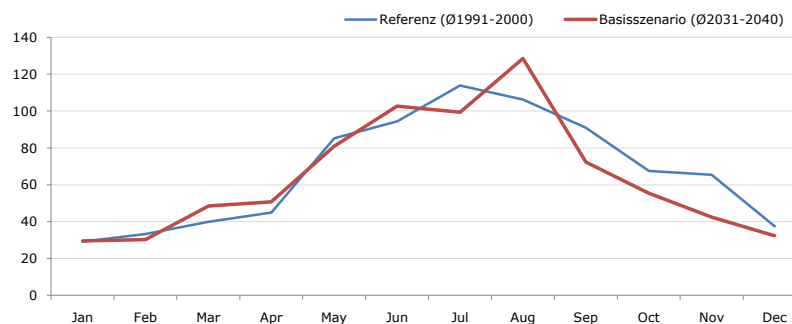
Maximum Temperatur [°C]	Jan	Feb	Mar	Apr	May	Jun	Jul	Aug	Sep	Oct	Nov	Dec	Jahr
Referenz (Ø1991-2000)	+ 13,5	+ 17,2	+ 23,1	+ 26,0	+ 29,7	+ 33,3	+ 35,0	+ 35,4	+ 28,9	+ 26,6	+ 20,8	+ 18,4	+ 25,7
Basisszenario (Ø2031-2040)	+ 14,2	+ 19,7	+ 23,4	+ 27,3	+ 32,5	+ 34,5	+ 36,9	+ 35,7	+ 30,0	+ 27,6	+ 23,4	+ 17,3	+ 26,9

Minimum Temperatur [°C]



Minimum Temperatur [°C]	Jan	Feb	Mar	Apr	May	Jun	Jul	Aug	Sep	Oct	Nov	Dec	Jahr
Referenz (Ø1991-2000)	- 17,3	- 21,5	- 12,9	- 6,0	- 5,3	+ 1,8	+ 4,8	+ 3,6	+ 0,6	- 6,4	- 13,2	- 18,6	- 7,5
Basisszenario (Ø2031-2040)	- 21,3	- 16,8	- 13,1	- 1,8	+ 2,1	+ 4,0	+ 6,9	+ 6,2	+ 1,9	- 3,7	- 11,2	- 17,6	- 5,3

Niederschlag [mm]



Niederschlag [mm]	Jan	Feb	Mar	Apr	May	Jun	Jul	Aug	Sep	Oct	Nov	Dec	Jahr
Referenz (Ø1991-2000)	29,1	33,4	39,9	45,0	85,2	94,4	114,0	106,2	91,0	67,5	65,5	37,5	808,7
Basisszenario (Ø2031-2040)	29,5	30,2	48,4	50,8	81,0	102,6	99,5	128,5	72,2	55,4	42,4	32,3	773,1

Q: Franziska Strauss, Herbert Formayer, Veronika Asamer, Erwin Schmid, 2010; Climate change data for Austria and the period 2008-2040 with one day and km2 resolution.

Ergebnisdarstellung: Dietmar Weinberger und Franz Sinabell, WIFO, www.wifo.ac.at.

Hinweise: Hervorgegangen aus dem Projekt "Werkzeuge für Modelle einer nachhaltigen Wirtschaft", im Rahmen der Programme proVISION und PFEIL10, finanziert vom Bundesministerium für Land- und Forstwirtschaft, Umwelt und Wasserwirtschaft.

Nähere Informationen: www.landnutzung.at

Referenz (Ø1991-2000): Klimabedingungen in der Periode 1991 bis 2000

Basisszenario (Ø2031-2040): Mittlerer Temperaturanstieg und gleichbleibende Niederschlagsverteilung