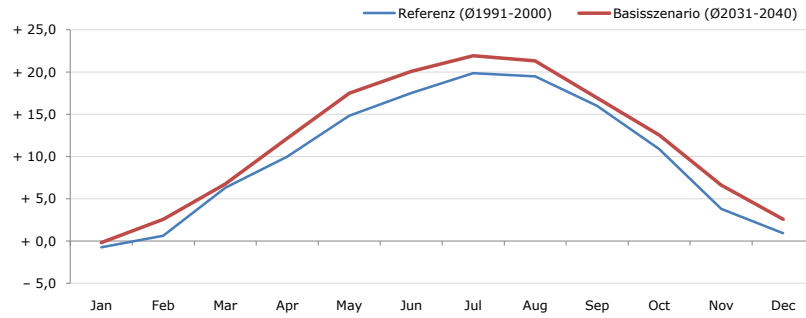


**Gemeindename:**  
 Gemeindegennzahl  
 Bezirk  
 Bundesland  
 Anzahl der Klimacluster

**Lackendorf**  
 10824  
 Oberpullendorf  
 Burgenland  
 3

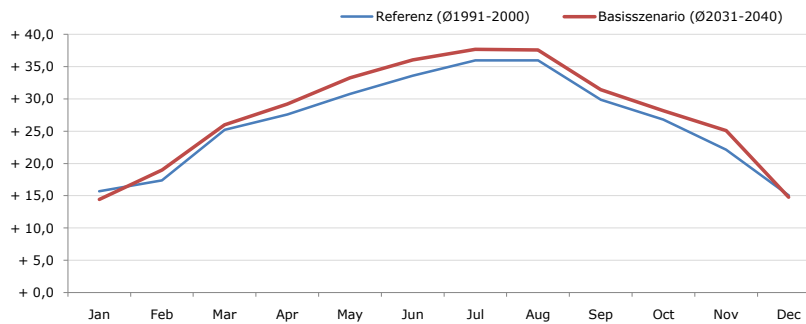


**Durchschnittstemperatur [°C]**



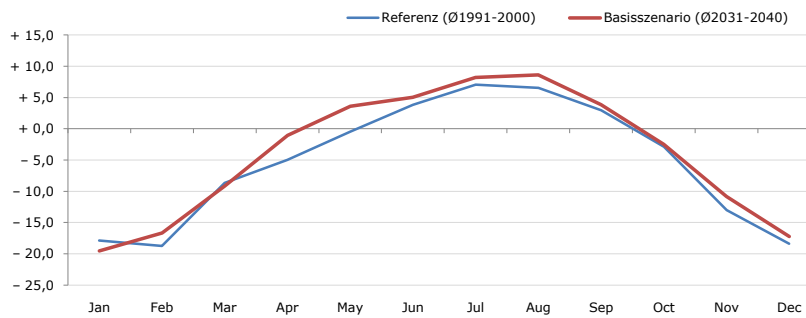
Average temperature [°C]	Jan	Feb	Mar	Apr	May	Jun	Jul	Aug	Sep	Oct	Nov	Dec	Jahr
Referenz (Ø1991-2000)	- 0,7	+ 0,6	+ 6,3	+ 10,0	+ 14,9	+ 17,5	+ 19,9	+ 19,5	+ 16,0	+ 10,9	+ 3,8	+ 1,0	+ 10,0
Basisszenario (Ø2031-2040)	- 0,2	+ 2,6	+ 6,8	+ 12,2	+ 17,5	+ 20,1	+ 22,0	+ 21,3	+ 17,0	+ 12,5	+ 6,7	+ 2,6	+ 11,8

**Maximum Temperatur [°C]**



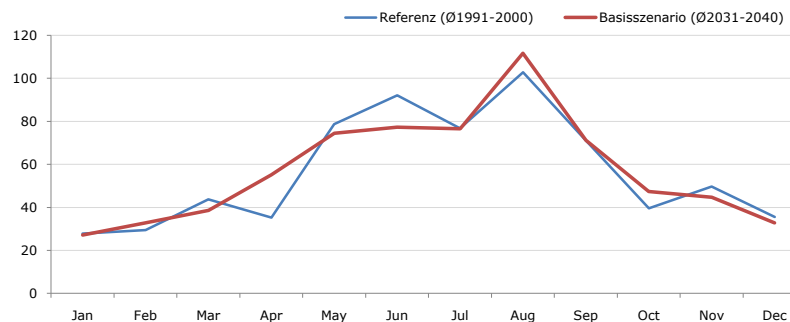
Maximum Temperatur [°C]	Jan	Feb	Mar	Apr	May	Jun	Jul	Aug	Sep	Oct	Nov	Dec	Jahr
Referenz (Ø1991-2000)	+ 15,7	+ 17,4	+ 25,2	+ 27,6	+ 30,7	+ 33,6	+ 36,0	+ 36,0	+ 29,9	+ 26,8	+ 22,1	+ 15,0	+ 26,4
Basisszenario (Ø2031-2040)	+ 14,4	+ 19,0	+ 26,0	+ 29,2	+ 33,3	+ 36,1	+ 37,7	+ 37,6	+ 31,4	+ 28,2	+ 25,1	+ 14,8	+ 27,8

**Minimum Temperatur [°C]**



Minimum Temperatur [°C]	Jan	Feb	Mar	Apr	May	Jun	Jul	Aug	Sep	Oct	Nov	Dec	Jahr
Referenz (Ø1991-2000)	- 17,9	- 18,8	- 8,6	- 5,0	- 0,5	+ 3,8	+ 7,1	+ 6,6	+ 3,0	- 2,9	- 13,0	- 18,4	- 5,3
Basisszenario (Ø2031-2040)	- 19,5	- 16,6	- 9,1	- 1,1	+ 3,6	+ 5,1	+ 8,2	+ 8,6	+ 3,9	- 2,5	- 10,8	- 17,3	- 3,9

**Niederschlag [mm]**



Niederschlag [mm]	Jan	Feb	Mar	Apr	May	Jun	Jul	Aug	Sep	Oct	Nov	Dec	Jahr
Referenz (Ø1991-2000)	27,9	29,4	43,7	35,2	78,8	92,1	76,9	102,8	71,1	39,6	49,7	35,6	682,9
Basisszenario (Ø2031-2040)	27,1	32,8	38,6	55,1	74,5	77,2	76,5	111,7	71,2	47,4	44,7	32,8	689,7

Q: Franziska Strauss, Herbert Formayer, Veronika Asamer, Erwin Schmid, 2010; Climate change data for Austria and the period 2008-2040 with one day and km2 resolution.

Ergebnisdarstellung: Dietmar Weinberger und Franz Sinabell, WIFO, www.wifo.ac.at.

Hinweise: Hervorgegangen aus dem Projekt "Werkzeuge für Modelle einer nachhaltigen Wirtschaft", im Rahmen der Programme proVISION und PFEIL10, finanziert vom Bundesministerium für Land- und Forstwirtschaft, Umwelt und Wasserwirtschaft.

Nähere Informationen: www.landnutzung.at

Referenz (Ø1991-2000): Klimabedingungen in der Periode 1991 bis 2000

Basisszenario (Ø2031-2040): Mittlerer Temperaturanstieg und gleichbleibende Niederschlagsverteilung