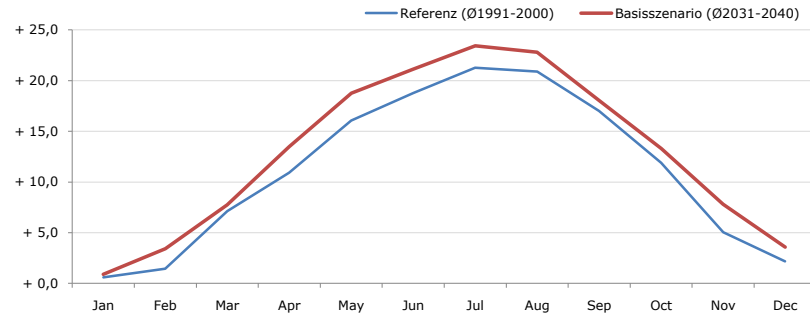


**Gemeindename:**  
 Gemeindegennzahl  
 Bezirk  
 Bundesland  
 Anzahl der Klimacluster

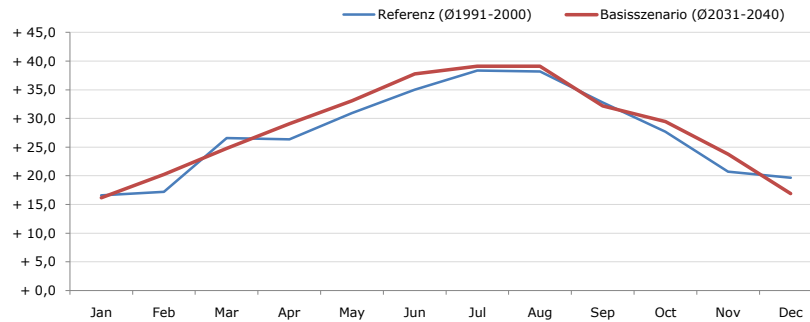
**Apetlon**  
 10702  
 Neusiedl am See  
 Burgenland  
 2

**Durchschnittstemperatur [°C]**



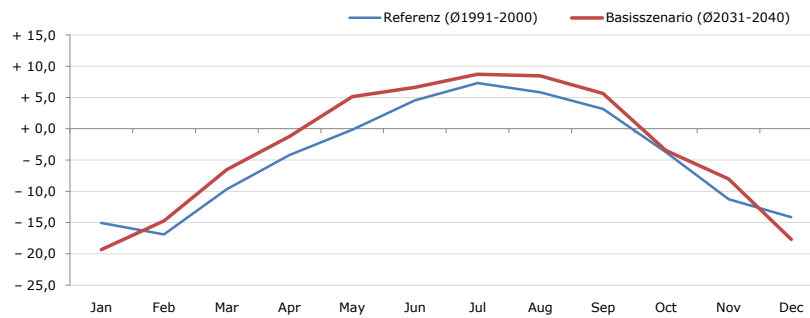
Average temperature [°C]	Jan	Feb	Mar	Apr	May	Jun	Jul	Aug	Sep	Oct	Nov	Dec	Jahr
Referenz (Ø1991-2000)	+ 0,6	+ 1,5	+ 7,1	+ 10,9	+ 16,1	+ 18,8	+ 21,3	+ 20,9	+ 17,0	+ 11,9	+ 5,0	+ 2,2	+ 11,2
Basisszenario (Ø2031-2040)	+ 0,9	+ 3,4	+ 7,8	+ 13,5	+ 18,8	+ 21,1	+ 23,4	+ 22,8	+ 18,0	+ 13,3	+ 7,8	+ 3,6	+ 12,9

**Maximum Temperatur [°C]**



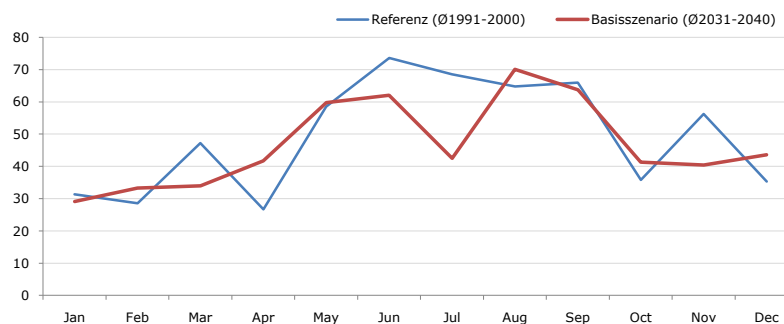
Maximum Temperatur [°C]	Jan	Feb	Mar	Apr	May	Jun	Jul	Aug	Sep	Oct	Nov	Dec	Jahr
Referenz (Ø1991-2000)	+ 16,6	+ 17,2	+ 26,6	+ 26,4	+ 31,0	+ 35,0	+ 38,4	+ 38,2	+ 32,8	+ 27,7	+ 20,7	+ 19,7	+ 27,6
Basisszenario (Ø2031-2040)	+ 16,2	+ 20,2	+ 24,8	+ 29,1	+ 33,1	+ 37,8	+ 39,1	+ 39,1	+ 32,2	+ 29,5	+ 23,8	+ 16,9	+ 28,5

**Minimum Temperatur [°C]**



Minimum Temperatur [°C]	Jan	Feb	Mar	Apr	May	Jun	Jul	Aug	Sep	Oct	Nov	Dec	Jahr
Referenz (Ø1991-2000)	- 15,1	- 16,9	- 9,7	- 4,2	- 0,2	+ 4,5	+ 7,3	+ 5,8	+ 3,2	- 3,7	- 11,3	- 14,1	- 4,4
Basisszenario (Ø2031-2040)	- 19,3	- 14,7	- 6,5	- 1,2	+ 5,2	+ 6,6	+ 8,7	+ 8,5	+ 5,7	- 3,4	- 8,0	- 17,7	- 3,0

**Niederschlag [mm]**



Niederschlag [mm]	Jan	Feb	Mar	Apr	May	Jun	Jul	Aug	Sep	Oct	Nov	Dec	Jahr
Referenz (Ø1991-2000)	31,3	28,5	47,2	26,7	58,6	73,6	68,5	64,8	65,9	35,8	56,3	35,3	592,6
Basisszenario (Ø2031-2040)	29,1	33,3	34,0	41,7	59,7	62,1	42,5	70,1	63,8	41,4	40,4	43,6	561,6

Q: Franziska Strauss, Herbert Formayer, Veronika Asamer, Erwin Schmid, 2010; Climate change data for Austria and the period 2008-2040 with one day and km2 resolution.

Ergebnisdarstellung: Dietmar Weinberger und Franz Sinabell, WIFO, www.wifo.ac.at.

Hinweise: Hervorgegangen aus dem Projekt "Werkzeuge für Modelle einer nachhaltigen Wirtschaft", im Rahmen der Programme proVISION und PFEIL10, finanziert vom Bundesministerium für Land- und Forstwirtschaft, Umwelt und Wasserwirtschaft.

Nähere Informationen: www.landnutzung.at

Referenz (Ø1991-2000): Klimabedingungen in der Periode 1991 bis 2000

Basisszenario (Ø2031-2040): Mittlerer Temperaturanstieg und gleichbleibende Niederschlagsverteilung