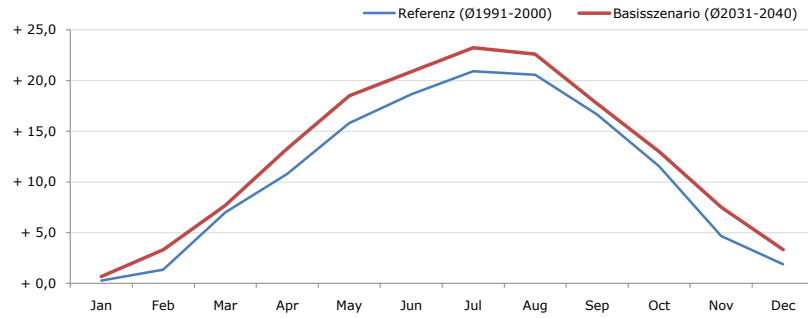


Gemeindename:
 Gemeindegennzahl
 Bezirk
 Bundesland
 Anzahl der Klimacluster

Zemendorf-Stöttera
 10618
 Mattersburg
 Burgenland
 2

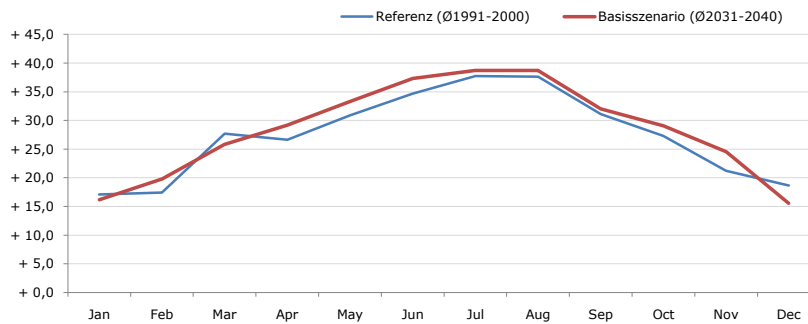


Durchschnittstemperatur [°C]



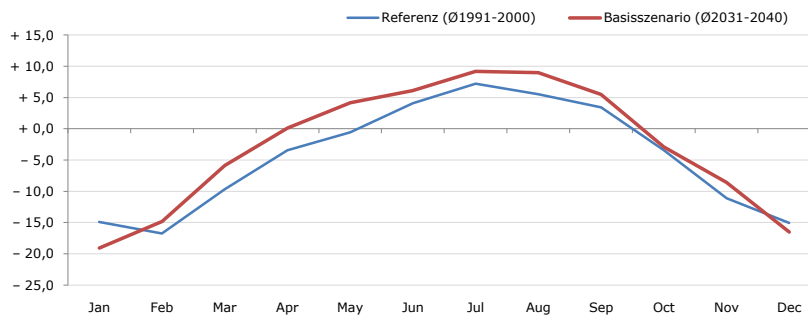
Average temperature [°C]	Jan	Feb	Mar	Apr	May	Jun	Jul	Aug	Sep	Oct	Nov	Dec	Jahr
Referenz (Ø1991-2000)	+ 0,3	+ 1,4	+ 7,0	+ 10,8	+ 15,8	+ 18,6	+ 20,9	+ 20,6	+ 16,7	+ 11,6	+ 4,7	+ 1,9	+ 10,9
Basisszenario (Ø2031-2040)	+ 0,7	+ 3,3	+ 7,7	+ 13,3	+ 18,5	+ 20,9	+ 23,2	+ 22,6	+ 17,7	+ 13,0	+ 7,5	+ 3,3	+ 12,7

Maximum Temperatur [°C]



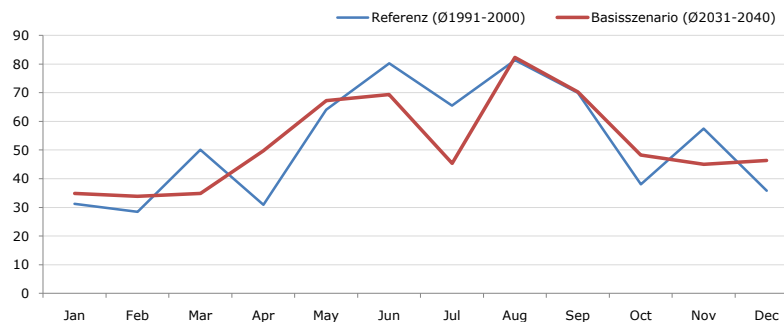
Maximum Temperatur [°C]	Jan	Feb	Mar	Apr	May	Jun	Jul	Aug	Sep	Oct	Nov	Dec	Jahr
Referenz (Ø1991-2000)	+ 17,1	+ 17,5	+ 27,7	+ 26,6	+ 30,9	+ 34,7	+ 37,7	+ 37,7	+ 31,1	+ 27,3	+ 21,2	+ 18,7	+ 27,4
Basisszenario (Ø2031-2040)	+ 16,2	+ 19,8	+ 25,8	+ 29,2	+ 33,3	+ 37,4	+ 38,7	+ 38,7	+ 32,0	+ 29,1	+ 24,5	+ 15,6	+ 28,4

Minimum Temperatur [°C]



Minimum Temperatur [°C]	Jan	Feb	Mar	Apr	May	Jun	Jul	Aug	Sep	Oct	Nov	Dec	Jahr
Referenz (Ø1991-2000)	- 14,9	- 16,7	- 9,7	- 3,5	- 0,6	+ 4,1	+ 7,2	+ 5,6	+ 3,5	- 3,5	- 11,1	- 15,1	- 4,5
Basisszenario (Ø2031-2040)	- 19,1	- 14,8	- 5,9	+ 0,1	+ 4,2	+ 6,1	+ 9,2	+ 9,0	+ 5,5	- 2,9	- 8,6	- 16,5	- 2,7

Niederschlag [mm]



Niederschlag [mm]	Jan	Feb	Mar	Apr	May	Jun	Jul	Aug	Sep	Oct	Nov	Dec	Jahr
Referenz (Ø1991-2000)	31,3	28,5	50,1	30,9	64,1	80,2	65,5	81,3	70,0	38,1	57,4	35,9	633,2
Basisszenario (Ø2031-2040)	34,9	33,9	34,8	49,7	67,2	69,4	45,4	82,4	70,2	48,2	45,0	46,4	627,5

Q: Franziska Strauss, Herbert Formayer, Veronika Asamer, Erwin Schmid, 2010; Climate change data for Austria and the period 2008-2040 with one day and km2 resolution.

Ergebnisdarstellung: Dietmar Weinberger und Franz Sinabell, WIFO, www.wifo.ac.at.

Hinweise: Hervorgegangen aus dem Projekt "Werkzeuge für Modelle einer nachhaltigen Wirtschaft", im Rahmen der Programme proVISION und PFEIL10, finanziert vom Bundesministerium für Land- und Forstwirtschaft, Umwelt und Wasserwirtschaft.

Nähere Informationen: www.landnutzung.at

Referenz (Ø1991-2000): Klimabedingungen in der Periode 1991 bis 2000

Basisszenario (Ø2031-2040): Mittlerer Temperaturanstieg und gleichbleibende Niederschlagsverteilung