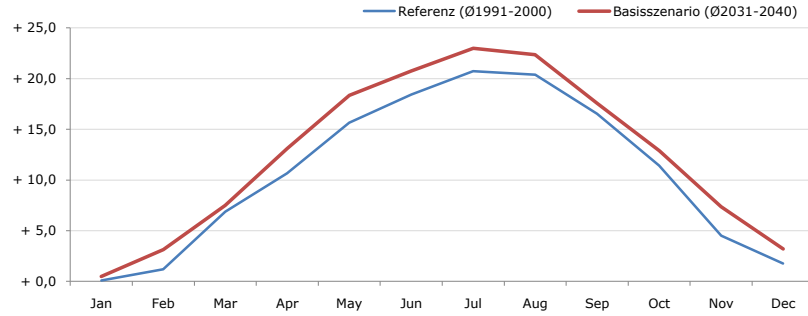


Gemeindename:
 Gemeindegennzahl
 Bezirk
 Bundesland
 Anzahl der Klimacluster

Schattendorf
 10612
 Mattersburg
 Burgenland
 2

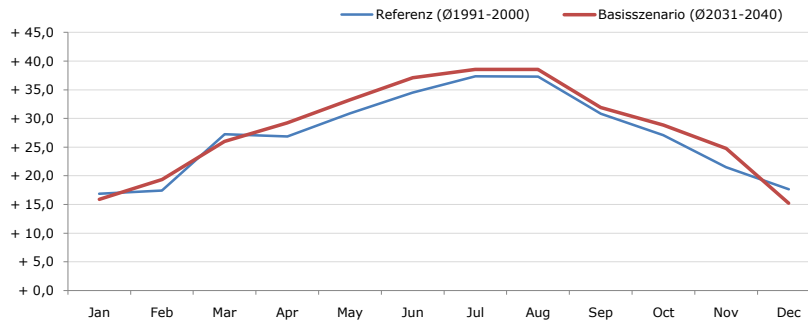


Durchschnittstemperatur [°C]



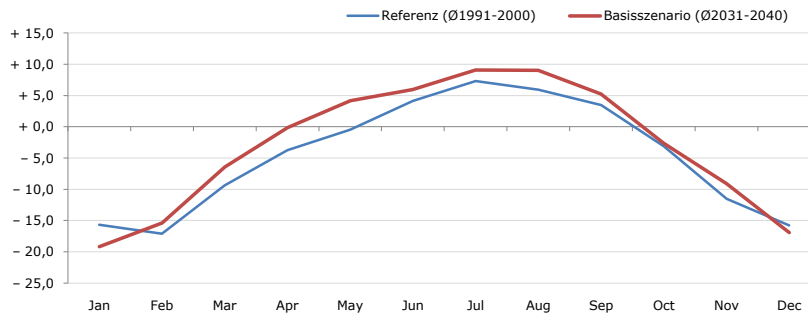
Average temperature [°C]	Jan	Feb	Mar	Apr	May	Jun	Jul	Aug	Sep	Oct	Nov	Dec	Jahr
Referenz (Ø1991-2000)	+ 0,1	+ 1,2	+ 6,9	+ 10,7	+ 15,6	+ 18,4	+ 20,7	+ 20,4	+ 16,5	+ 11,4	+ 4,5	+ 1,8	+ 10,7
Basisszenario (Ø2031-2040)	+ 0,5	+ 3,1	+ 7,5	+ 13,1	+ 18,4	+ 20,8	+ 23,0	+ 22,3	+ 17,6	+ 12,9	+ 7,4	+ 3,2	+ 12,5

Maximum Temperatur [°C]



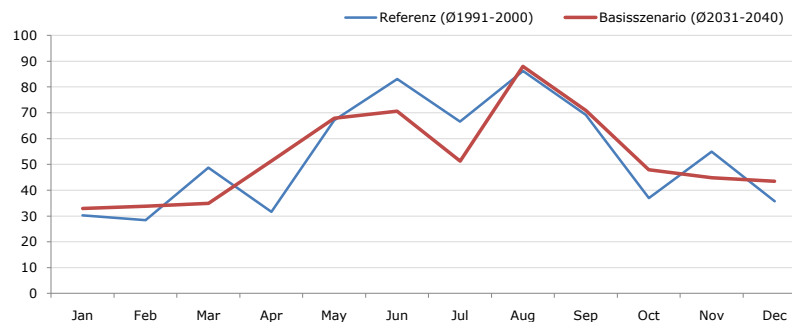
Maximum Temperatur [°C]	Jan	Feb	Mar	Apr	May	Jun	Jul	Aug	Sep	Oct	Nov	Dec	Jahr
Referenz (Ø1991-2000)	+ 16,9	+ 17,4	+ 27,2	+ 26,8	+ 30,9	+ 34,5	+ 37,3	+ 37,3	+ 30,8	+ 27,1	+ 21,5	+ 17,6	+ 27,2
Basisszenario (Ø2031-2040)	+ 15,9	+ 19,3	+ 26,0	+ 29,3	+ 33,3	+ 37,1	+ 38,5	+ 38,5	+ 31,9	+ 28,9	+ 24,7	+ 15,2	+ 28,3

Minimum Temperatur [°C]



Minimum Temperatur [°C]	Jan	Feb	Mar	Apr	May	Jun	Jul	Aug	Sep	Oct	Nov	Dec	Jahr
Referenz (Ø1991-2000)	- 15,7	- 17,1	- 9,4	- 3,8	- 0,4	+ 4,1	+ 7,3	+ 5,9	+ 3,5	- 3,1	- 11,5	- 15,8	- 4,6
Basisszenario (Ø2031-2040)	- 19,2	- 15,4	- 6,4	- 0,1	+ 4,2	+ 5,9	+ 9,1	+ 9,0	+ 5,2	- 2,7	- 9,1	- 16,9	- 3,0

Niederschlag [mm]



Niederschlag [mm]	Jan	Feb	Mar	Apr	May	Jun	Jul	Aug	Sep	Oct	Nov	Dec	Jahr
Referenz (Ø1991-2000)	30,3	28,4	48,7	31,6	67,1	83,1	66,6	86,1	69,1	36,9	54,9	35,7	638,6
Basisszenario (Ø2031-2040)	32,9	33,8	34,9	51,2	67,9	70,6	51,3	87,9	70,9	47,9	44,8	43,4	637,7

Q: Franziska Strauss, Herbert Formayer, Veronika Asamer, Erwin Schmid, 2010; Climate change data for Austria and the period 2008-2040 with one day and km2 resolution.

Ergebnisdarstellung: Dietmar Weinberger und Franz Sinabell, WIFO, www.wifo.ac.at.

Hinweise: Hervorgegangen aus dem Projekt "Werkzeuge für Modelle einer nachhaltigen Wirtschaft", im Rahmen der Programme proVISION und PFEIL10, finanziert vom Bundesministerium für Land- und Forstwirtschaft, Umwelt und Wasserwirtschaft.

Nähere Informationen: www.landnutzung.at

Referenz (Ø1991-2000): Klimabedingungen in der Periode 1991 bis 2000

Basisszenario (Ø2031-2040): Mittlerer Temperaturanstieg und gleichbleibende Niederschlagsverteilung