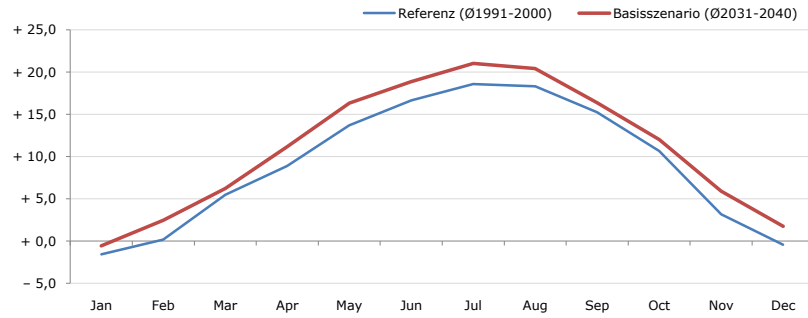


**Gemeindename:**  
 Gemeindegennzahl  
 Bezirk  
 Bundesland  
 Anzahl der Klimacluster

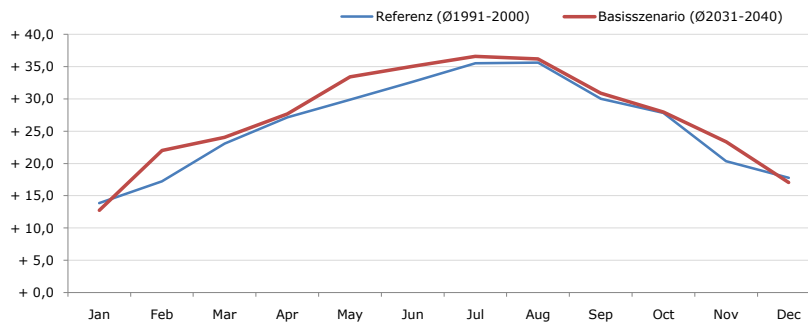
**Kukmirn**  
 10408  
 Güssing  
 Burgenland  
 2

**Durchschnittstemperatur [°C]**



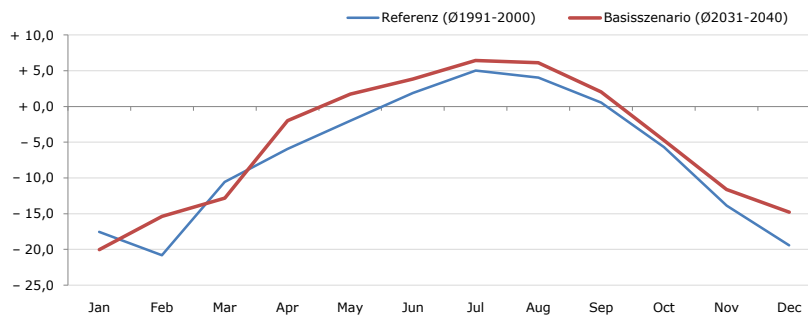
Average temperature [°C]	Jan	Feb	Mar	Apr	May	Jun	Jul	Aug	Sep	Oct	Nov	Dec	Jahr
Referenz (Ø1991-2000)	- 1,5	+ 0,2	+ 5,5	+ 8,9	+ 13,7	+ 16,7	+ 18,6	+ 18,3	+ 15,2	+ 10,7	+ 3,2	- 0,4	+ 9,1
Basisszenario (Ø2031-2040)	- 0,6	+ 2,5	+ 6,2	+ 11,2	+ 16,3	+ 18,9	+ 21,0	+ 20,4	+ 16,4	+ 12,0	+ 5,9	+ 1,7	+ 11,1

**Maximum Temperatur [°C]**



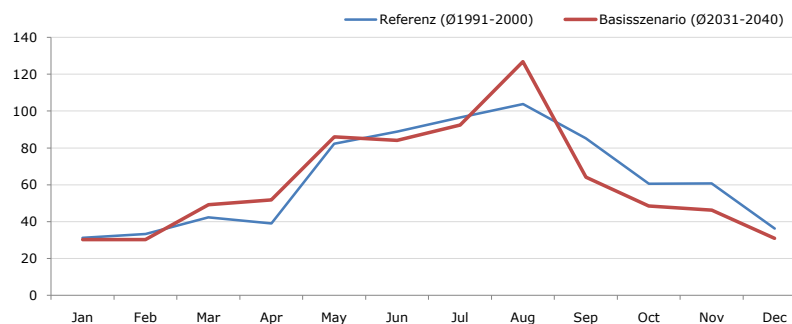
Maximum Temperatur [°C]	Jan	Feb	Mar	Apr	May	Jun	Jul	Aug	Sep	Oct	Nov	Dec	Jahr
Referenz (Ø1991-2000)	+ 13,8	+ 17,2	+ 23,1	+ 27,1	+ 29,9	+ 32,7	+ 35,5	+ 35,6	+ 30,0	+ 27,8	+ 20,4	+ 17,8	+ 26,0
Basisszenario (Ø2031-2040)	+ 12,7	+ 22,0	+ 24,0	+ 27,7	+ 33,4	+ 35,0	+ 36,6	+ 36,2	+ 30,9	+ 28,0	+ 23,4	+ 17,1	+ 27,3

**Minimum Temperatur [°C]**



Minimum Temperatur [°C]	Jan	Feb	Mar	Apr	May	Jun	Jul	Aug	Sep	Oct	Nov	Dec	Jahr
Referenz (Ø1991-2000)	- 17,6	- 20,8	- 10,6	- 5,9	- 2,0	+ 1,9	+ 5,0	+ 4,1	+ 0,5	- 5,7	- 13,9	- 19,4	- 6,9
Basisszenario (Ø2031-2040)	- 20,1	- 15,4	- 12,8	- 2,0	+ 1,7	+ 3,8	+ 6,4	+ 6,1	+ 2,1	- 4,7	- 11,6	- 14,8	- 5,1

**Niederschlag [mm]**



Niederschlag [mm]	Jan	Feb	Mar	Apr	May	Jun	Jul	Aug	Sep	Oct	Nov	Dec	Jahr
Referenz (Ø1991-2000)	31,2	33,4	42,3	39,1	82,2	88,9	96,6	103,9	85,3	60,6	60,7	36,2	760,4
Basisszenario (Ø2031-2040)	30,2	30,4	49,3	51,8	86,0	84,2	92,4	126,8	64,1	48,6	46,2	31,0	741,1

Q: Franziska Strauss, Herbert Formayer, Veronika Asamer, Erwin Schmid, 2010; Climate change data for Austria and the period 2008-2040 with one day and km2 resolution.

Ergebnisdarstellung: Dietmar Weinberger und Franz Sinabell, WIFO, www.wifo.ac.at.

Hinweise: Hervorgegangen aus dem Projekt "Werkzeuge für Modelle einer nachhaltigen Wirtschaft", im Rahmen der Programme proVISION und PFEIL10, finanziert vom Bundesministerium für Land- und Forstwirtschaft, Umwelt und Wasserwirtschaft.

Nähere Informationen: www.landnutzung.at

Referenz (Ø1991-2000): Klimabedingungen in der Periode 1991 bis 2000

Basisszenario (Ø2031-2040): Mittlerer Temperaturanstieg und gleichbleibende Niederschlagsverteilung