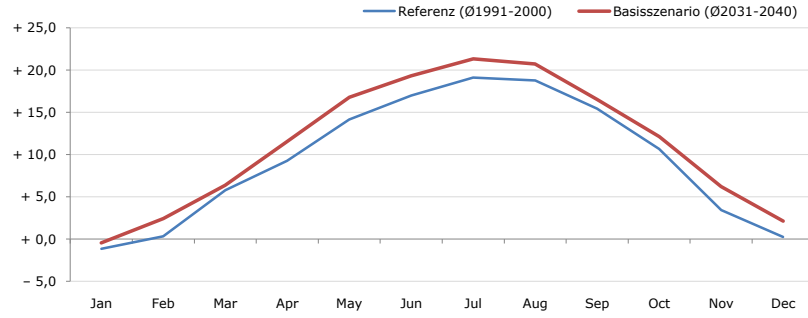


Gemeindename:
 Gemeindegennzahl
 Bezirk
 Bundesland
 Anzahl der Klimacluster

Gerersdorf-Sulz
 10404
 Güssing
 Burgenland
 3

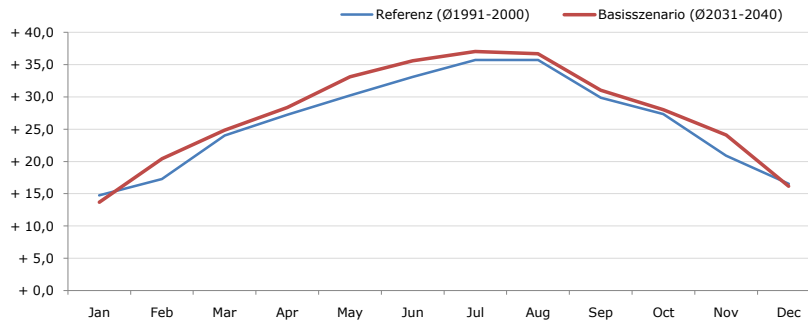


Durchschnittstemperatur [°C]



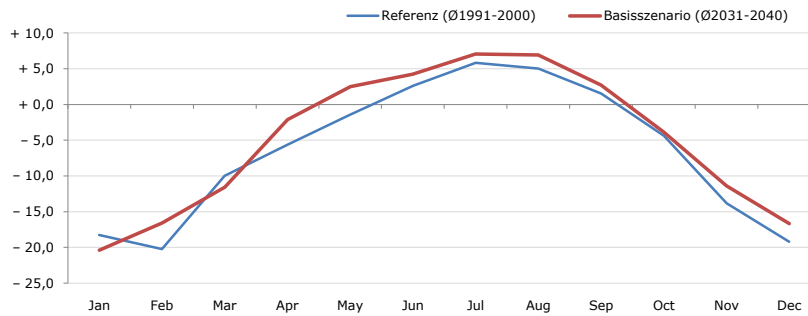
Average temperature [°C]	Jan	Feb	Mar	Apr	May	Jun	Jul	Aug	Sep	Oct	Nov	Dec	Jahr
Referenz (Ø1991-2000)	- 1,1	+ 0,3	+ 5,8	+ 9,3	+ 14,2	+ 17,0	+ 19,1	+ 18,8	+ 15,5	+ 10,7	+ 3,5	+ 0,3	+ 9,5
Basisszenario (Ø2031-2040)	- 0,4	+ 2,4	+ 6,4	+ 11,6	+ 16,8	+ 19,3	+ 21,3	+ 20,7	+ 16,5	+ 12,2	+ 6,2	+ 2,1	+ 11,3

Maximum Temperatur [°C]



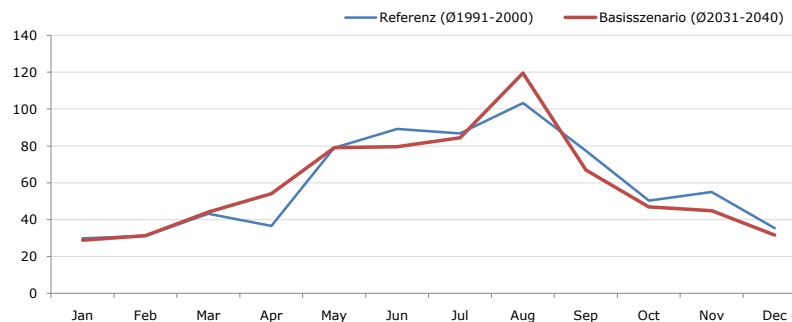
Maximum Temperatur [°C]	Jan	Feb	Mar	Apr	May	Jun	Jul	Aug	Sep	Oct	Nov	Dec	Jahr
Referenz (Ø1991-2000)	+ 14,7	+ 17,3	+ 24,0	+ 27,2	+ 30,2	+ 33,1	+ 35,7	+ 35,8	+ 29,9	+ 27,3	+ 20,9	+ 16,5	+ 26,1
Basisszenario (Ø2031-2040)	+ 13,7	+ 20,4	+ 24,9	+ 28,4	+ 33,1	+ 35,6	+ 37,0	+ 36,7	+ 31,1	+ 28,0	+ 24,1	+ 16,1	+ 27,5

Minimum Temperatur [°C]



Minimum Temperatur [°C]	Jan	Feb	Mar	Apr	May	Jun	Jul	Aug	Sep	Oct	Nov	Dec	Jahr
Referenz (Ø1991-2000)	- 18,3	- 20,2	- 10,0	- 5,6	- 1,4	+ 2,6	+ 5,8	+ 5,0	+ 1,5	- 4,4	- 13,9	- 19,2	- 6,4
Basisszenario (Ø2031-2040)	- 20,4	- 16,6	- 11,6	- 2,1	+ 2,5	+ 4,2	+ 7,0	+ 7,0	+ 2,7	- 3,9	- 11,4	- 16,7	- 4,9

Niederschlag [mm]



Niederschlag [mm]	Jan	Feb	Mar	Apr	May	Jun	Jul	Aug	Sep	Oct	Nov	Dec	Jahr
Referenz (Ø1991-2000)	29,9	31,2	43,3	36,6	79,0	89,3	86,7	103,4	77,3	50,3	55,1	35,5	717,5
Basisszenario (Ø2031-2040)	28,8	31,3	44,2	54,1	79,0	79,7	84,5	119,5	66,9	46,9	44,9	31,7	711,4

Q: Franziska Strauss, Herbert Formayer, Veronika Asamer, Erwin Schmid, 2010; Climate change data for Austria and the period 2008-2040 with one day and km2 resolution.

Ergebnisdarstellung: Dietmar Weinberger und Franz Sinabell, WIFO, www.wifo.ac.at.

Hinweise: Hervorgegangen aus dem Projekt "Werkzeuge für Modelle einer nachhaltigen Wirtschaft", im Rahmen der Programme proVISION und PFEIL10, finanziert vom Bundesministerium für Land- und Forstwirtschaft, Umwelt und Wasserwirtschaft.

Nähere Informationen: www.landnutzung.at

Referenz (Ø1991-2000): Klimabedingungen in der Periode 1991 bis 2000

Basisszenario (Ø2031-2040): Mittlerer Temperaturanstieg und gleichbleibende Niederschlagsverteilung