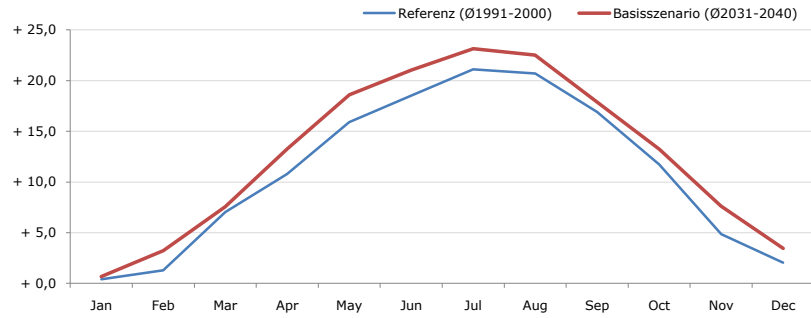


**Gemeindename:**  
Gemeindekennzahl  
Bezirk  
Bundesland  
Anzahl der Klimacluster

**Donnerskirchen**  
10302  
Eisenstadt (Land)  
Burgenland  
3

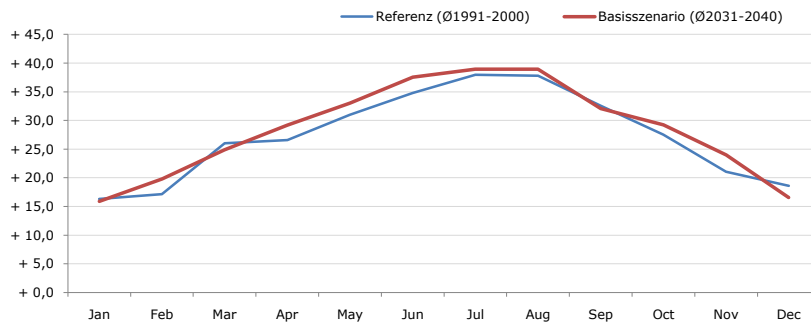


**Durchschnittstemperatur [°C]**



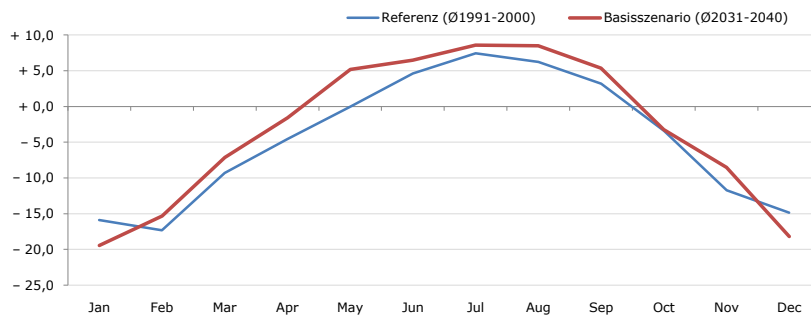
Average temperature [°C]	Jan	Feb	Mar	Apr	May	Jun	Jul	Aug	Sep	Oct	Nov	Dec	Jahr
Referenz (Ø1991-2000)	+ 0,4	+ 1,3	+ 7,0	+ 10,8	+ 15,9	+ 18,5	+ 21,1	+ 20,7	+ 16,9	+ 11,7	+ 4,9	+ 2,1	+ 11,0
Basisszenario (Ø2031-2040)	+ 0,7	+ 3,2	+ 7,5	+ 13,3	+ 18,6	+ 21,0	+ 23,2	+ 22,5	+ 17,9	+ 13,2	+ 7,6	+ 3,5	+ 12,7

**Maximum Temperatur [°C]**



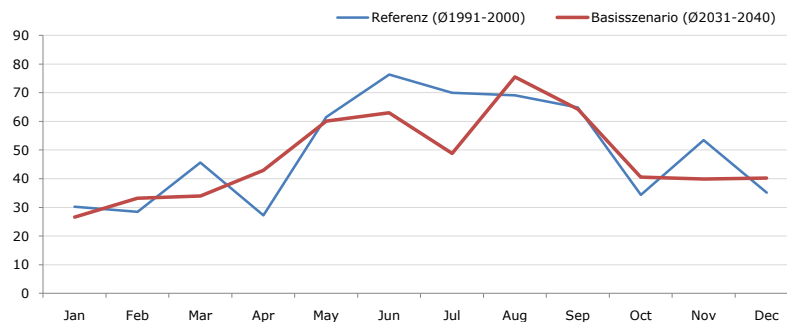
Maximum Temperatur [°C]	Jan	Feb	Mar	Apr	May	Jun	Jul	Aug	Sep	Oct	Nov	Dec	Jahr
Referenz (Ø1991-2000)	+ 16,3	+ 17,2	+ 26,0	+ 26,6	+ 31,0	+ 34,8	+ 38,0	+ 37,8	+ 32,5	+ 27,5	+ 21,0	+ 18,6	+ 27,3
Basisszenario (Ø2031-2040)	+ 15,9	+ 19,8	+ 24,9	+ 29,2	+ 33,0	+ 37,5	+ 38,9	+ 38,9	+ 32,1	+ 29,2	+ 24,0	+ 16,6	+ 28,4

**Minimum Temperatur [°C]**



Minimum Temperatur [°C]	Jan	Feb	Mar	Apr	May	Jun	Jul	Aug	Sep	Oct	Nov	Dec	Jahr
Referenz (Ø1991-2000)	- 15,9	- 17,3	- 9,3	- 4,6	- 0,0	+ 4,6	+ 7,4	+ 6,3	+ 3,2	- 3,4	- 11,7	- 14,8	- 4,6
Basisszenario (Ø2031-2040)	- 19,5	- 15,3	- 7,1	- 1,6	+ 5,2	+ 6,5	+ 8,6	+ 8,5	+ 5,4	- 3,2	- 8,5	- 18,2	- 3,2

**Niederschlag [mm]**



Niederschlag [mm]	Jan	Feb	Mar	Apr	May	Jun	Jul	Aug	Sep	Oct	Nov	Dec	Jahr
Referenz (Ø1991-2000)	30,2	28,4	45,6	27,2	61,5	76,4	69,9	69,1	64,8	34,4	53,4	35,1	596,1
Basisszenario (Ø2031-2040)	26,6	33,2	34,0	43,0	60,1	63,0	48,8	75,5	64,2	40,6	39,9	40,2	569,0

Q: Franziska Strauss, Herbert Formayer, Veronika Asamer, Erwin Schmid, 2010; Climate change data for Austria and the period 2008-2040 with one day and km2 resolution.

Ergebnisdarstellung: Dietmar Weinberger und Franz Sinabell, WIFO, www.wifo.ac.at.

Hinweise: Hervorgegangen aus dem Projekt "Werkzeuge für Modelle einer nachhaltigen Wirtschaft", im Rahmen der Programme proVISION und PFEIL10, finanziert vom Bundesministerium für Land- und Forstwirtschaft, Umwelt und Wasserwirtschaft.

Nähere Informationen: www.landnutzung.at

Referenz (Ø1991-2000): Klimabedingungen in der Periode 1991 bis 2000

Basisszenario (Ø2031-2040): Mittlerer Temperaturanstieg und gleichbleibende Niederschlagsverteilung